

Value AddOn Solution PPD Schachtsteuerung

In vielen Unternehmungen sind Drucker mit mehreren Schichten im Einsatz. Das direkte Ansteuern einzelner Druckerschachte ist mit der FSS Value AddOn Solution PPD Schachtsteuerung einfach zu implementieren. Mit diesem AddOn können pro Bericht, Version, Umgebung und Benutzer/Rolle die default Drucker und der entsprechende Schacht vorgegeben werden. Dies ist hilfreich, wenn verschiedene Papierlayouts und –formate (blank, vorbedruckt mit Logo, Einzahlungsschein, etc.) in den einzelnen Schichten vorhanden sind.

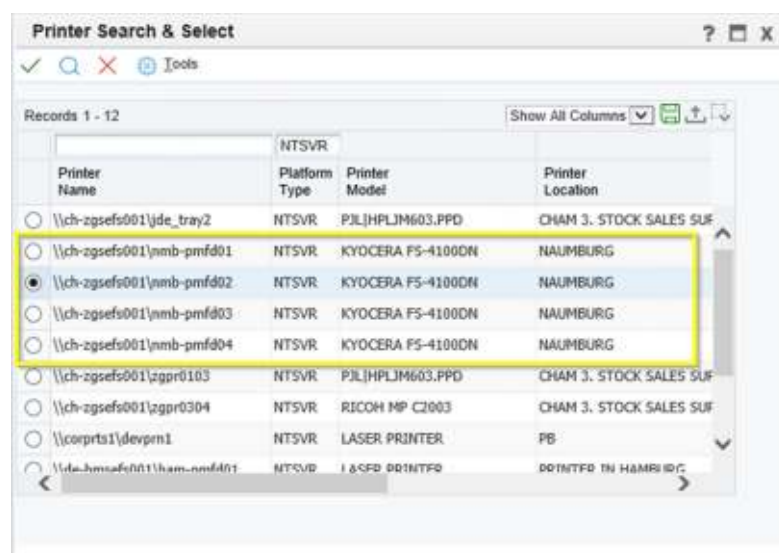


Abbildung 1; Beispiel Drucker mit vier Schichten

Anforderungen und Funktionsweise

Die Einrichtung der FSS Value AddOn Solution PPD Schachtsteuerung ist technisch innert weniger Stunden aufgesetzt. Vom Kunden müssen die Parameter zur Einrichtung definiert werden (Bericht, Version, Benutzer/Rolle, Drucker, Schacht, Umgebung). JD Edwards EnterpriseOne druckt nach der Einrichtung immer direkt auf dem vorgängig festgelegten Druckerschacht.

Kundennutzen / Value Added

Mit der Möglichkeit Druckerschachte pro Bericht, Version, Umgebung und Benutzer/Rolle festzulegen entfällt der Aufwand des manuellen Papierwechsels im Tagesgeschäft. So können auf dem gleichen Drucker beispielsweise, Rechnungen auf vorbedrucktem Papier mit Einzahlungsscheinen, Auftragsbestätigungen auf vorbedrucktem Papier und interne Dokumente auf blankem Papier gedruckt werden, ohne dass jemand jeweils das Papier im Drucker austauschen muss.